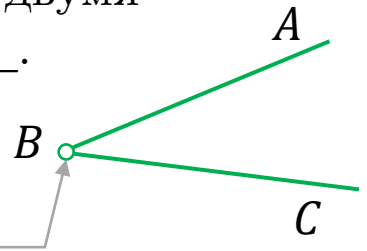


Углы. Обозначение углов. Виды углов. Измерение углов

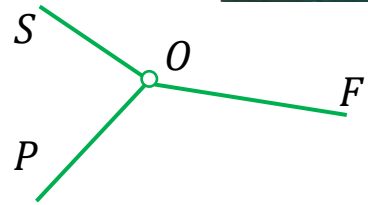
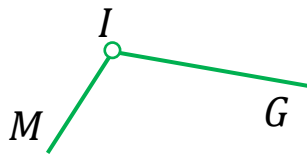
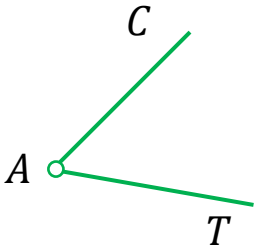
Угол – это _____, образованная двумя лучами, имеющими общее _____.

Обозначение: _____



Задание №1

Помогите Маше обозначить углы:



Виды углов

Развёрнутый угол – это угол, стороны которого _____

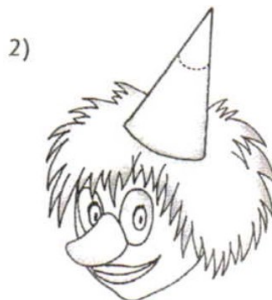
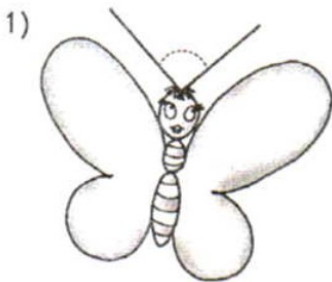
Прямой угол – это угол, градусная мера которого _____

Острый угол – это угол, градусная мера которого _____

Тупой угол – это угол, градусная мера которого _____,
но _____

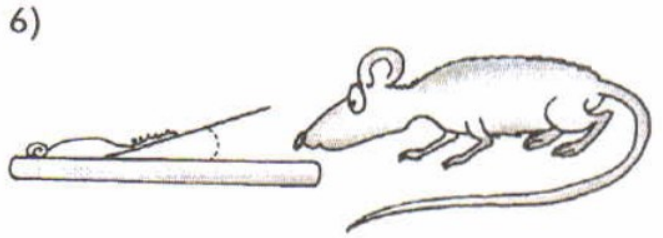
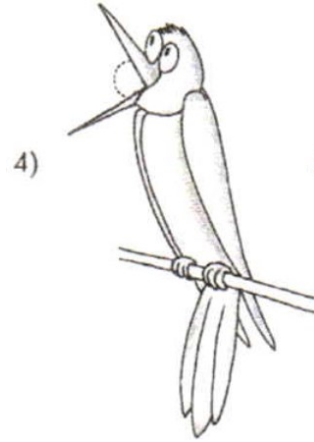
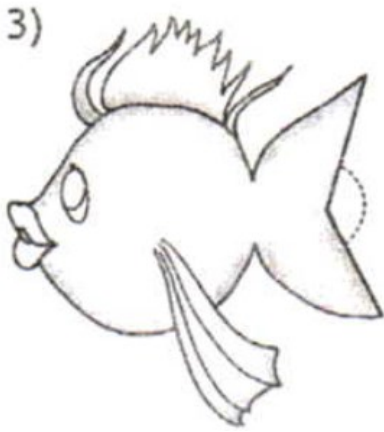
Задание №2

Измерьте углы и определите их вид



Задание №2

(Продолжение) Измерьте углы и определите их вид

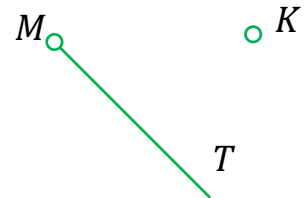


Задание №3

Дополните чертежи изображением луча MN так, чтобы были выполнены условия

Символ « \in » читается как «принадлежит». $A \in \angle MNK$ означает, что точка A принадлежит углу $\angle MNK$. Символ « \notin » читается как «не принадлежит»

1) $\angle NMT$ – развёрнутый угол, $K \in \angle NMT$



2) $\angle NMT = 120^\circ$, $K \notin \angle NMT$

